

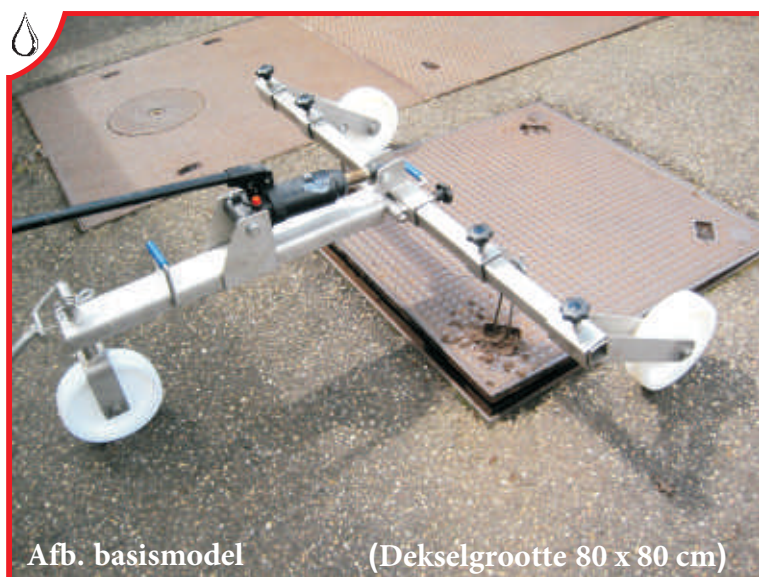
HydraLift

- ☞ Voor het heffen van deksels tot 1500 kg.
- ☞ Dekselheffer van RVS.
- ☞ Snel en eenvoudig te monteren.



Afb. met optionele dwarsliggers (2 stuks).

- ☞ Moeiteloos heffen met de hydraulische handpomp.
- ☞ Door één persoon te bedienen.

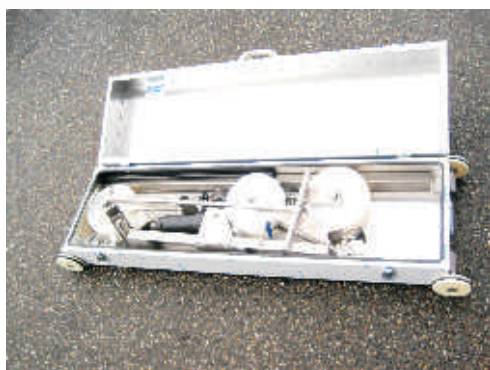


- ☞ **Hydralift** garandeert het moeiteloos heffen van zware deksels tot 1500 kg.
- ☞ Diverse hakensets maken het heffen van diverse deksels mogelijk.
- ☞ Driepunts-zwaarteverdeling waarborgt een veilige houding van de gebruiker.
- ☞ Wendbaar en exact te positioneren.
- ☞ Stabiele constructie met drie nylon wielen.

Extreem vastzittende deksels moeten eerst aan één zijde worden geheven.



HydraLift



Optioneel verkrijgbaar: robuuste aluminium transportbox met vier wielen en twee handgrepen.

- In weinig stappen te monteren en demonteren
- Laag gewicht
- Eenvoudige bediening
- Verstelbare hakenafstanden, afhankelijk van de dekselgrootte
- Gedemonteerd ook in de laadbak van een auto te transporteren

Artikelnr.	Type	Max. belasting kg.	Hefhoogte ca. mm	Gewicht ca. kg
LO 1.0	Hydralift	1500	250	28

Afmetingen van de riooldekselheffer:

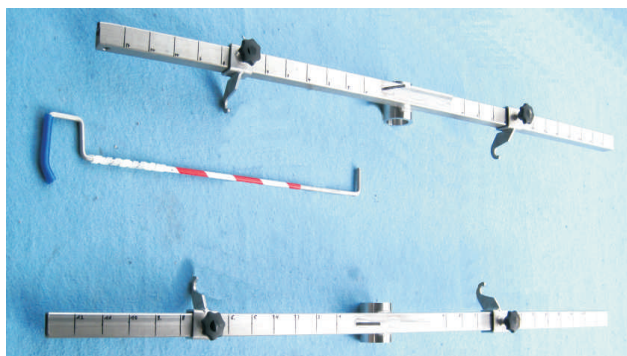
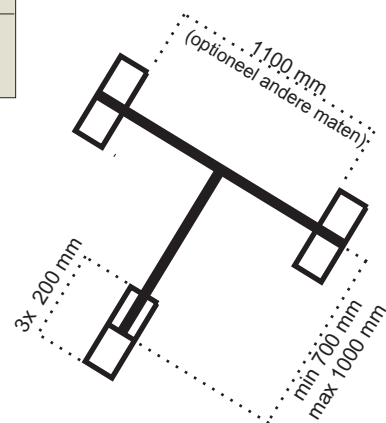
Hakenafstand min. ca. 260 mm, max. 980 mm breed

Afstand tussen voorste wielen ca. 1100 mm

Lengte tussen wielen min ca. 700 mm, max ca. 1000 mm

Max. totaallengte ca. 1200 mm

Totaalbreedte ca. 1250 mm



Optioneel:

Dwarsliggers (2 stuks) met 4 ophangpunten voor het heffen van 4-punts deksels.

(Bevestigingslussen en haken zijn afzonderlijk te bestellen)

Accessoires: Voor het heffen van deksels zijn doorgaans twee haken nodig.

De volgende haken zijn verkrijgbaar.

Hakenset A (#LOA)



Hakenset B (#LOB)



Bevestigingslussen P (#LOP)



Schmidt Watertechniek B.V.

Stoofweg 18 - 20 3253 MA Ouddorp

Tel. 0187-605200

Fax. 0187-605171

E-mail: info@schmidt.nl

www.schmidt.nl