



TECHNOLOGIE MET TOEKOMST



Ortomat-MT/U - Universeel

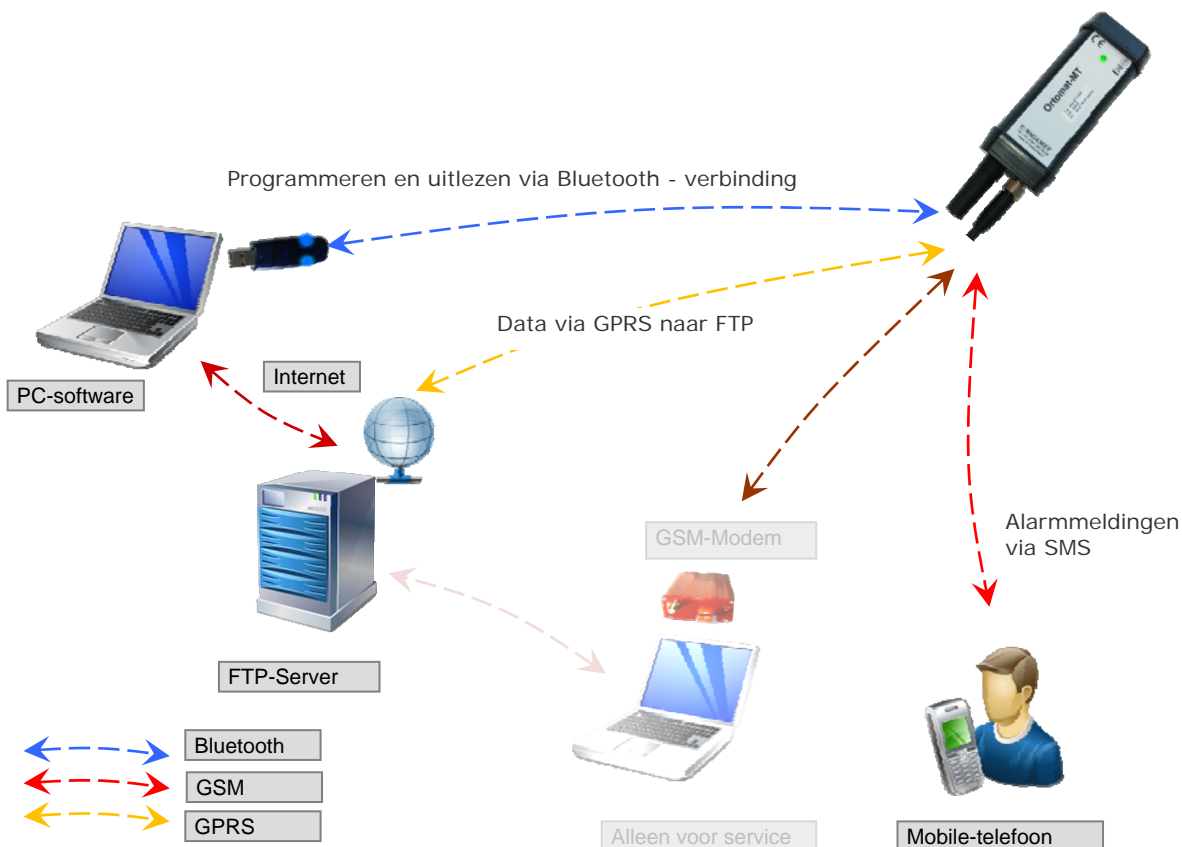
- Universeel dataloggersysteem
- 3-kanaal meetmodule
- Autonoom gebruik
- Datacommunicatie via het GSM-netwerk
- Besturing via Bluetooth
- 24-uur bewaking
- Systemcompatibel met Ortomat-MT
- Eenvoudige installatie
- Intelligent en robuust IP68



Ortomat-MT/U universeel – Permanente of mobiele procesoptimalisatie met eindeloze dataopslag

Als systeemuitbreiding voor het Ortomat-MT geluidslogger is de Ortomat-MTU een autonoom meettoestel voor onbeperkte toepassingen. De logger kan op diverse industriële sensoren met 4-20 mA of 0-2V uitgangssignaal worden aangesloten. De logger heeft een 3-kanaals meetmodule. Hierop kunnen twee analoge ingangssignalen (4-20mA of 0-2V) en één reed contact worden aangesloten.

Afhankelijk van de toepassing kunnen de kanalen als periodieke metingen met vrij instelbaar meetinterval of als permanente meting met gemiddelde waarden worden uitgelezen. De gemeten sensorwaarden worden opgeslagen, bewaakt en periodiek via GPRS datacommunicatie naar een FTP-server verzonden.





Toepassingen

- Temperatuursensoren
- Druksensoren
- Flowmeters
- Watermeters
- Levelsensoren (reservoirs, tanks, enz.)
- Etc., etc., etc.



Watermeter met reedcontact



Levelsensor

Temperatuursonde

Druksensor

MID-flowmeter



Verdeelbox met Lithiumbatterij



Verder kunnen impuls signalen van diverse doorstromingssensoren worden verwerkt. Hiervoor is een impulskanaal beschikbaar voor volgende toepassingen:

- Flowmeters met REED contact
- Flowmeters met optische impulsuitgang
- Flowmeters met open-collector impulsuitgang

Om de sensoren in het veld makkelijk aan te kunnen sluiten is optioneel een verdeelbox met extra Lithiumbatterijen leverbaar.

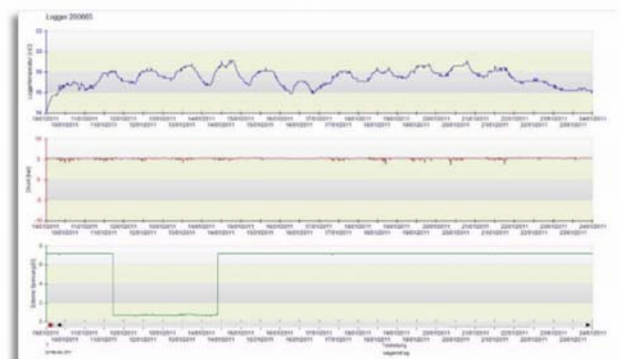
Afhankelijk van de sensor ie hiermee een autonoom gebruik tot 2 jaar mogelijk.

Aanvullend kunnen volgende speciale sensoren worden gebruikt:

- Meteo-module met temperatuur, luchtvochtigheid, luchtdruk, windsnelheid en windrichting
- Regensensoren
- Troebelheid, elektrische geleiding, zuurstofgehalte en PH-waarde



Meteo-sensor



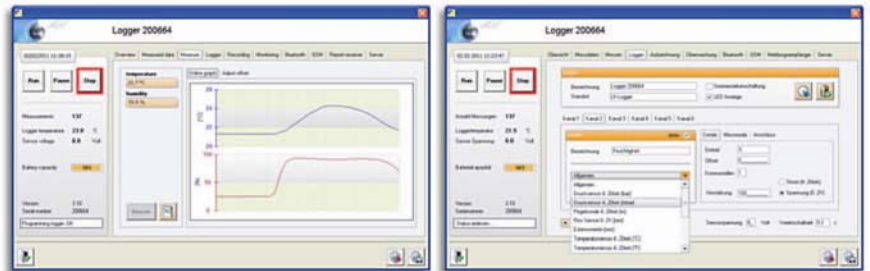


Universele sensoringang

De stroomvoorziening is voor de aangesloten sensoren individueel instelbaar.

Het Ortomat-MT/U systeem kan de juiste stroomspanning en de juiste voorschakeltijd voor de aangesloten sensor regelen.

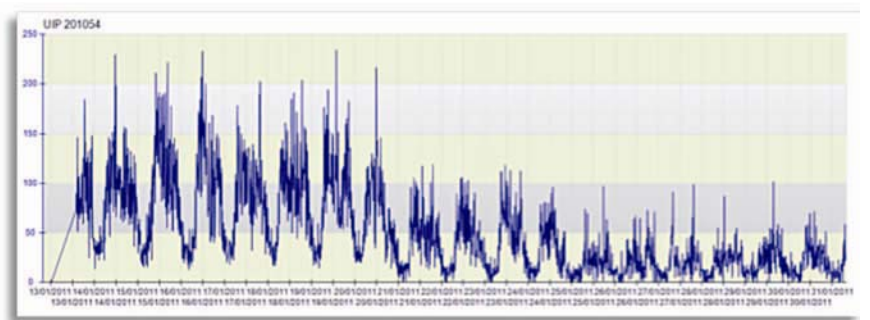
Diverse sensortypes zijn reeds voorgeprogrammeerd.



Metingen

De opgeslagen meetwaarden kunnen via Bluetooth of GSM verbinding online in de PC-software worden bekeken.

Voor de dataopslag zijn twee tijdsintervallen met individuele meetintervallen beschikbaar. De opslagcapaciteit in de logger bedraagt meer dan 70.000 meetpunten.



Meetwaardebewaking

Alle kanalen kunnen individueel op grenswaarde-bewaking worden ingesteld.

Zonder vertraging worden alarmmeldingen via SMS berichten naar max. 4 verschillende GSM nummers worden verzonden

PC-software

De Ortomat-MT PC-software is voor de grafische illustratie en beheer van de meetgegevens.

Door de draadloze verbinding met de logger/controller kunnen data uitgelezen en instellingen geprogrammeerd worden. Bij de versie met GSM-module communiceert de PC-software volledig autonoom met een FTP-server.

Alle meetgegevens zijn overzichtelijk te beheren.

Geluidloggers Ortomat-MT en universeel loggers Ortomat-MT/U zijn in het zelfde project door elkaar te gebruiken.

Ter visualisatie van de meetpunten in het leidingnet is optioneel de Ortomat-GIS software beschikbaar. Dit is een hoogwaardige tool gebaseerd op de actuele digitale GIS-gegevens van het waterbedrijf. Als alternatief is het Ortomat easy-map systeem beschikbaar. Dit systeem maakt gebruik van de gratis beschikbare Google-Maps.

