

SCHMIDT MUURKRAGEN

technische gegevens

Afmetingen in mm.

Andere afmetingen worden na opgave van de exacte diameter geproduceerd.

Vanaf DN 450 produceren wij de muurkragen volgens uw opgave.

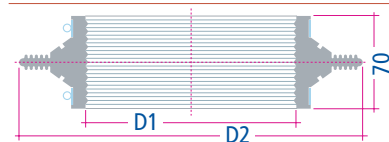
Hiervoor heeft u alleen de exacte buitendiameter in mm op te geven.

De spanbanden zijn bij deze types voorzien van minimaal 4 spanwartels.

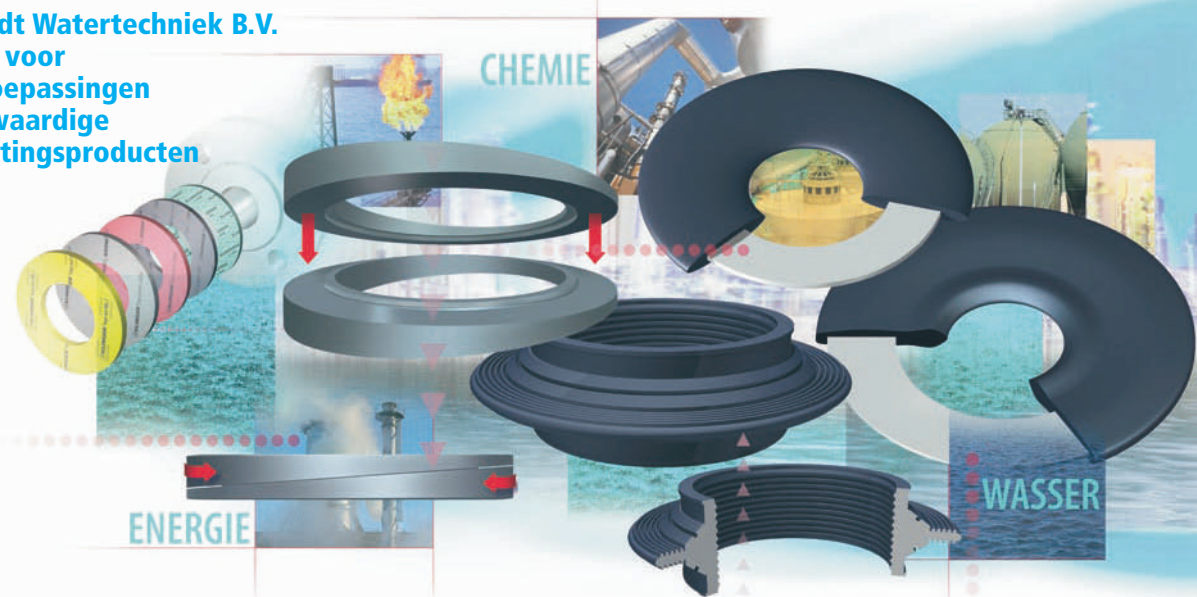
De montage is mogelijk zonder speciaal gereedschap.

Voor gietijzer- of asbestcementbuizen worden de muurkragen met extra lange spanbanden geleverd.

DN	Buis \varnothing	D1 \varnothing	D2 \varnothing	DN	Buis \varnothing	D1 \varnothing	D2 \varnothing
25	32	29	127	175	200	195	239
32	40	38	136	200	225	215	315
40	50	48	146	225	250	245	343
50	63	60	158	250	280	275	373
65	75	71	169	300	315	310	408
80	90	84	182	350	355	352	435
100	110	105	203	400	400	395	480
125	125	120	218				
125	140	120	218				
150	160	154	252				
175	180	175	273				



Schmidt Watertechniek B.V.
levert voor
alle toepassingen
hoogwaardige
afdichtingsproducten



Schmidt KGS/VD

De verstelbare flenspakking compenseert scheve flenzen tot ca. 8°.

Schmidt Muurkragen

voorkomen indringend water of grondwater langs buizen in muren en vloeren.

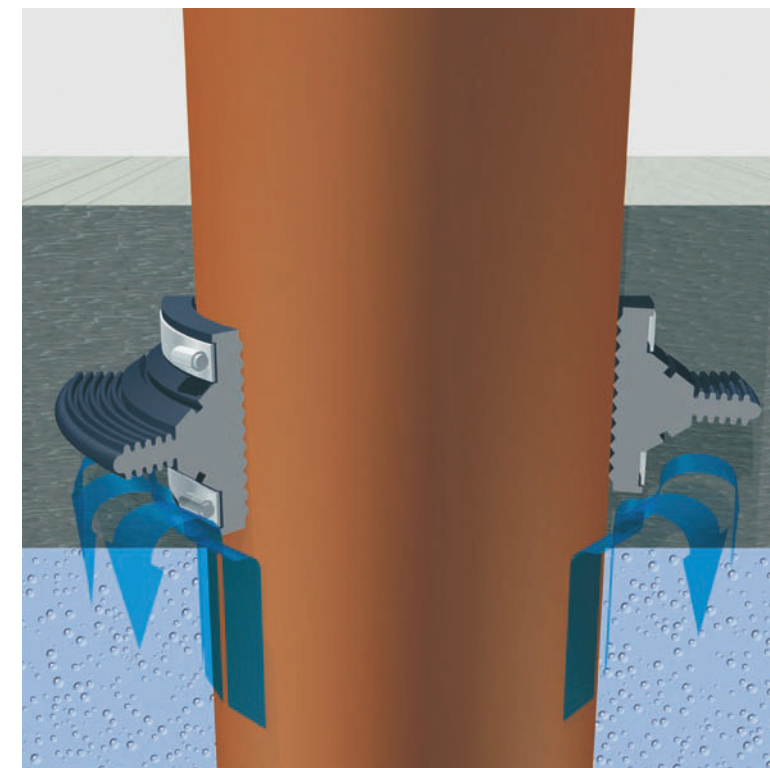
Schmidt KGS

Rubber-staal pakkingen. Toepassingen voor water, afvalwater, gas, lucht, zuren, logen en koolwaterstoffen met relatief lage drukken en temperaturen.

Duits kwaliteitsproduct
Productie volgens
DIN EN ISO 9001:2000

Technische wijzigingen voorbehouden
augustus 2006

SCHMIDT WATERTECHNIEK B.V.
Postbus 25
NL-3248 ZG Melissant
Telefoon: +31 (0)187 - 60 52 00
Fax: +31 (0)187 - 60 51 71
E-mail: info@schmidt.nl
Internet: www.schmidt.nl



SCHMIDT MUURKRAGEN

Voor het perfect afdichten
van buizen in muren en vloeren.
Voorkomt opkruipend vocht.

Drukdicht tot 8 bar
TÜV getest

De op leidingen in het hart van de muur of vloer geplaatste SCHMIDT MUURKRAGEN beschermen zodanig bij opkruipend vocht, grondwater of verhoogd grondwaterpeil dat het vocht geen kans krijgt om langs de buis naar binnen te dringen.



Duits kwaliteitsproduct

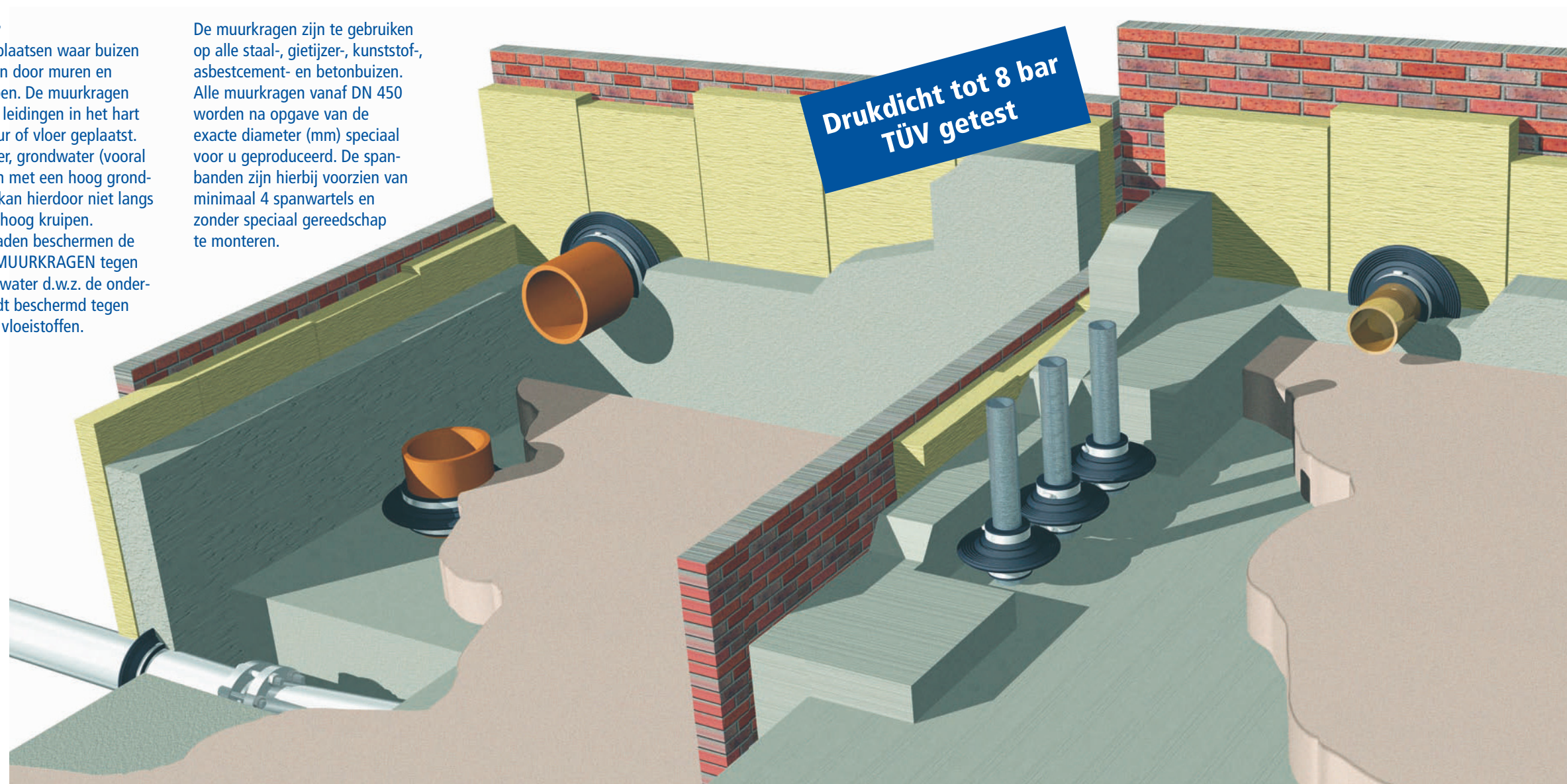
SCHMIDT MUURKRAGEN

type 7/5 van EPDM Shore A/ Hardheid 42 ±3

Inzetbaar

Overal op plaatsen waar buizen en leidingen door muren en vloeren lopen. De muurkragen worden op leidingen in het hart van de muur of vloer geplaatst. Vocht, water, grondwater (vooral in gebieden met een hoog grondwaterpeil) kan hierdoor niet langs de buis omhoog kruipen. Bij zwembaden beschermen de SCHMIDT MUURKRAGEN tegen uittredend water d.w.z. de ondergrond wordt beschermd tegen uitlopende vloeistoffen.

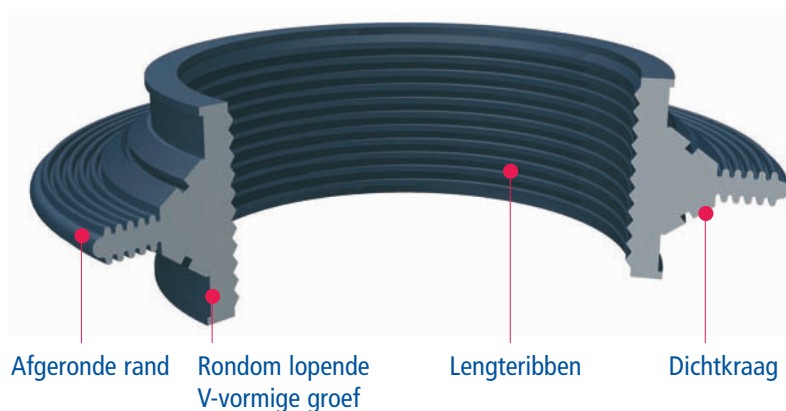
De muurkragen zijn te gebruiken op alle staal-, gietijzer-, kunststof-, asbestcement- en betonbuizen. Alle muurkragen vanaf DN 450 worden na opgave van de exacte diameter (mm) speciaal voor u geproduceerd. De spanbanden zijn hierbij voorzien van minimaal 4 spanwartels en zonder speciaal gereedschap te monteren.



De bijzondere eigenschappen van SCHMIDT MUURKRAGEN

Er is veel aandacht besteed aan de binnenzijde van de muurkragen, de vele V-vormige lengteribben sluiten goed aan

en garanderen een perfecte afdichting. De 70 mm brede SCHMIDT MUURKRAGEN staan bovendien garant voor optimale grip op alle materialen.



De massieve kern van de dichtkraag met verstevigings-groef zorgt voor optimale stabiliteit en veiligheid tijdens het storten van beton of mortel. Bij extreme omstandigheden zorgt de sterk geprofileerde dichtkraag tevens voor een perfecte steun in het vulmateriaal. De afgeronde rand maakt het mogelijk, dat ook bij dwars ingebouwde SCHMIDT MUURKRAGEN, het vulmateriaal op de juiste plaats terecht komt. De aan twee kanten aangebrachte rondomlopende groef zorgt voor probleemloze montage van de corrosiebestendige spanbanden.

De lengte van de spanbanden is specifiek op de afmetingen van de SCHMIDT MUURKRAGEN aangepast. Door de elasticiteit van SCHMIDT MUURKRAGEN is het mogelijk dat deze op alle staal-, gietijzer-, kunststof-, asbestcement- en betonbuizen gemonteerd kunnen worden.

Montagevoorschrift voor SCHMIDT MUURKRAGEN
De SCHMIDT MUURKRAGEN zijn aan beide zijden voorzien van een type-aanduiding met diameter. Het buisoppervlak moet bij alle buistypen schoon zijn, zonder groeven of ribbels.

De SCHMIDT MUURKRAGEN worden over de buis geschoven en in het hart van de muur of vloer geplaatst. Als montagehulp kan bijvoorbeeld groene zeep worden gebruikt. De spanbanden worden met een zeskantsleutel (inbus) of schroevendraaier aangetrokken. Nu kan het vulmateriaal (beton of mortel) toegevoegd worden. De minimale afdekking van de muurkraag bedraagt 3 cm.

